

Un été à

Evologia

Cernier (NE)



**PRO EVOLOGIA**
ASSOCIATION DES AMIS D'EVOLGIA
Cernier Neuchatel Suisse

La voie des arbres

Découvrez notre nouveau parcours sur la thématique des arbres.





Cette année, nous vous proposons un nouveau parcours ludique et didactique ayant pour thème nos compagnons de vie, les arbres !

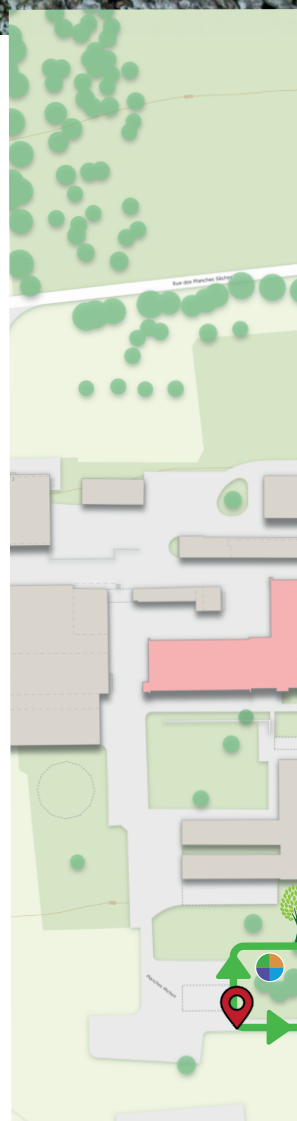
À l'enseigne du jardin des essences, vous aurez l'occasion de rencontrer plusieurs panneaux évoquant la poésie, la mythologie, l'entretien et le rôle des arbres dans l'architecture paysagère.



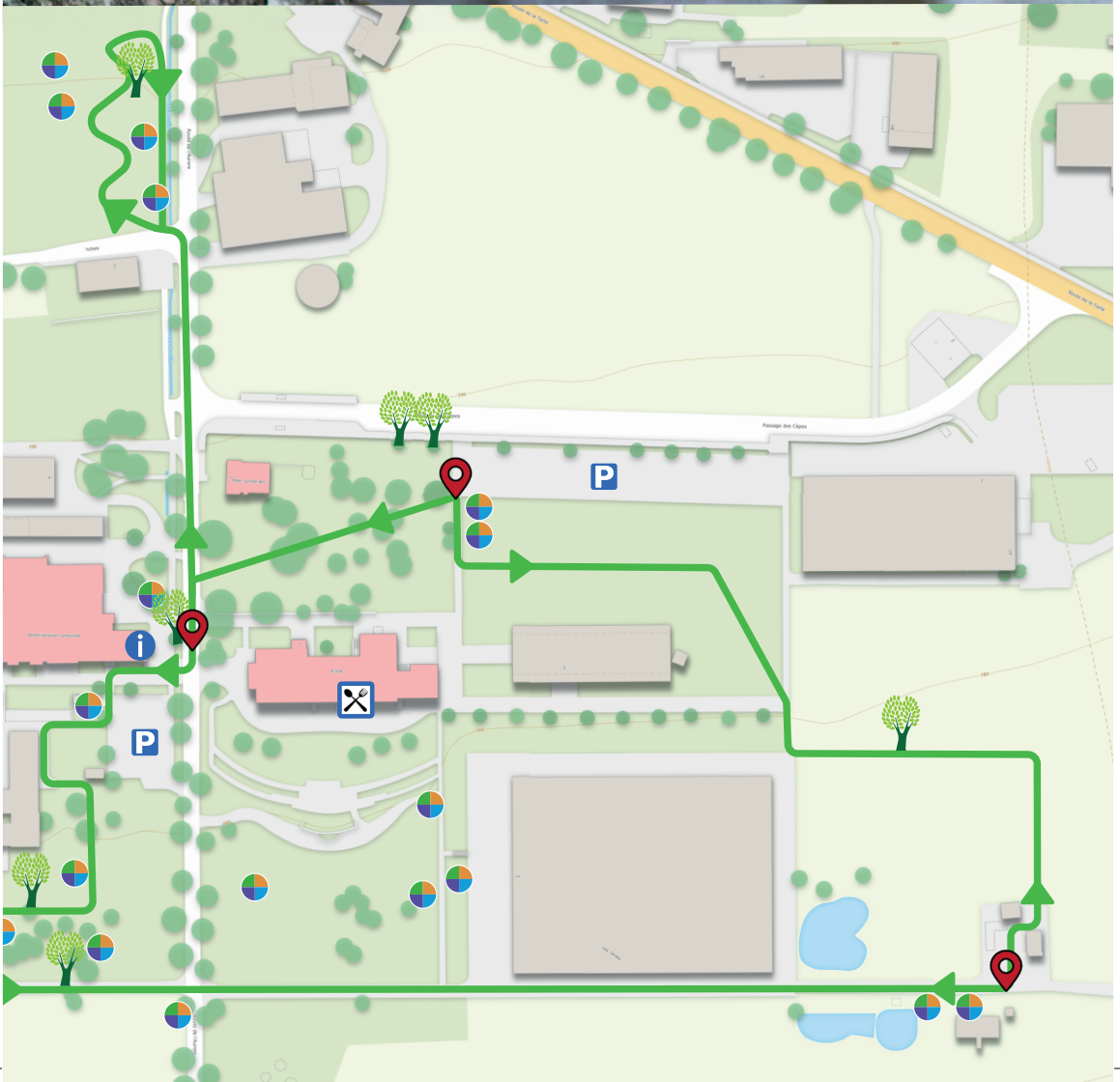
Jardins extraordinaires

Légende

-  Porte d'accès du parcours
-  Parcours « La voie des arbres »
-  Le jardin des essences
-  Panneaux biodiversité



À partir du
18 mai 2024



Une forêt de partenaires

Programme de 2024

- Ouverture de la saison des **Estivages** et de la **Colline aux lapins**: **samedi 27 avril**
- Ouverture des **Jardins Extraordinaires**: **samedi 18 mai**
- Conférence « **Les papillons, ces bijoux qui disparaissent** »: **jeudi 23 mai**
- **Journée Mondiale des Abeilles et des Pollinisateurs**: **samedi 25 mai**
- Festival **Poésie en arrosoir**: **du 5 au 14 juillet**
- **Fête nationale du 1er août**: **mercredi 31 juillet**
- Festival des **Jardins Musicaux**: **du 21 août au 1er septembre**
- **Fête la Terre**: **samedi et dimanche 24 & 25 août**
- Fin de la saison des **Estivages**: **dimanche 27 octobre**
- **Marché des produits du terroir** (Mycorama): **26 & 27 octobre**
- **Marché de Noël** (Mycorama): **du 11 au 15 décembre**



Association à but non lucratif, Pro Evologia évoque depuis plus de 25 ans les rapports entre les mondes végétal, animal et des humains. Son propos est de soutenir l'animation du site d'Evologia et d'y apporter une touche didactique et ludique, tout en questionnant le public sur ses relations avec l'environnement. Le comité sollicite ainsi l'apport de fonds privés pour renforcer et réaliser les idées développées par les espaces verts d'Evologia. Il soutient aussi l'activité de plusieurs partenaires présents sur le site, comme la Colline aux lapins ou Espace Abeilles.

Les arbres, compagnons de vie

Le site d'Evologia n'est certes pas une forêt, mais un laboratoire où les arbres nous parlent. Par la poésie, la littérature, les techniques d'entretien, la diversité des essences et l'organisation de notre espace de vie. L'itinéraire de visite préparé par Pro Evologia et les Espaces verts d'Evologia vous emmènent dans une forêt extraordinaire, faite de textes, de panneaux, d'œuvres Land'art et de réflexion en pleine Nature.

La poésie des arbres a touché de très nombreux auteurs et poètes. Des vers de la Renaissance et des fables de La Fontaine, des écrits allégoriques aux textes les plus contemporains, c'est tout le monde de la littérature qui s'ouvre. Mais Pro Evologia, en collaboration avec l'Association « Des arbres pour rêver demain », créée à la suite de la tempête qui a ravagé les Montagnes neuchâteloises le 24 juillet 2023, veut aussi tirer profit de cette richesse poétique en abordant des thématiques contemporaines touchant l'aménagement du milieu urbain. L'arbre y prend de plus en plus d'importance, que ce soit dans la lutte contre le réchauffement climatique ou dans le réaménagement de cités plus vertes et plus agréables à vivre.

Depuis sa réorganisation, le site d'Evologia se veut aussi un espace expérimental. Ses arbres emblématiques (érable, orme, saule, etc.) permettent aux équipes de ses Espaces verts et au centre professionnel du canton de Neuchâtel, pôle terre et nature, d'y mener une recherche continue sur leur entretien et leur développement. Même lorsqu'il s'agit d'en abattre pour des raisons de sécurité, les arbres restent présents dans notre quotidien d'observateurs de la Nature.

Laissez-vous emporter dans notre promenade !

Les modèles du paysage, et les chantres de la Nature

Les arbres nous parlent. De la vie, de la mort, des dieux de l'Olympe, dans la littérature et la poésie. Ils façonnent notre espace de vie, en ville surtout, en guidant les préoccupations des architectes et des paysagistes. Ils sont révélateurs de notre histoire et de notre avenir. La Ville de La Chaux-de-Fonds est ainsi confrontée à un défi aussi important que celui qui a suivi son incendie de 1794. Rebâtir ce qui a été détruit par la tempête du 24 juillet 2023, pour faire de cet écrin urbain un espace plus vert.

Au travers de la balade proposée cette année par Pro Evologia, les arbres du site se révèlent. Ils montrent les techniques de leur entretien, soulignent leur rôle naturel, et font méditer. Les plus grands poètes les évoquent au travers d'extraits littéraires, avant qu'un clic sur leur code QR ne fasse lire un poème en entier. Les extraits choisis par Pro Evologia touchent les choses de la vie, les plus joyeuses et les plus tristes. Leur environnement planté et aménagé souligne leur diversité. Et la culture revient en pleine nature, grâce à l'imagination de quelques œuvres de Land'art.

Les arbres prennent aussi de plus en plus d'importance dans un aménagement idéal du territoire. À tel point que s'en séparer demeure un creve-cœur. Tantôt utilisés contre les îlots de chaleur, tantôt employés comme acteurs d'une climatisation naturelle de l'intérieur des bâtiments. Ils jouent dès lors un rôle esthétique et environnemental dans notre univers construit.

Un maillage de biodiversité, et des vols tournoyants

Au cœur de cette intersection entre nature et culture, le site d'Evologia se trouve dans une quête perpétuelle pour préserver la biodiversité qui s'est développée au fil des années.

Dissimulées au sein de ses jardins, qui sont entretenus par des programmes favorisant l'insertion socioprofessionnelle, se trouvent de véritables trésors d'habitats végétaux et animaux. Les efforts de maintenance des espaces verts sont renforcés par l'intégration de nouveaux outils et méthodes, une contribution que l'association s'engage à apporter cette année encore. La commission biodiversité vise également à promouvoir la biodiversité du site via des initiatives de sensibilisation. Un parcours didactique a été créé afin que les visiteurs et visiteuses puissent découvrir cette richesse environnante.

Les maisons à martinets

Poursuivant ses efforts en faveur de la faune présente sur le site d'Evologia, Pro Evologia fera installer ce printemps, 30 nichoirs à martinets noirs. Ce projet baptisé *Opus opus* sera construit par la menuiserie d'Evologia. Nous espérons la présence de ces magnifiques voiliers dès le début du mois de mai.

Merci à toute l'équipe de la menuiserie !



La voie des arbres ne sera pas qu'une simple promenade. Elle proposera une série de créations artistiques sorties de l'imagination de Roger Hofstetter, responsable des Espaces verts d'Evologia. Depuis des années, les Jardins Extraordinaires sont agrémentés de Land'Art, pour mieux interroger leurs visiteurs sur les interactions entre la Nature et la culture. Le simple fait de travailler les plantes ou les matériaux organiques en les transformant en œuvres d'art permet de souligner la valeur du réemploi d'attractions conçues précédemment ou les différents aspects du thème choisi pour la saison en cours.

Les arbres ne bougent pas. En principe. Leurs racines nourricières en font des plantes sédentaires, et le temps qui passe les anime. Mais le Land'Art permet l'impensable. Tout d'abord sous des aspects interactifs et ludiques, et ensuite en prenant une dimension pédagogique. Il fera bon s'amuser sur le parcours de cette année à Evologia.

Il fera aussi bon apprendre en rendant visite aux arbres. Arbre à lyre et ses crayons en libre-service, allée des mille feuilles, saule vivant, Tchô la pépinière, autant de titres qui apportent une dimension pédagogique aux petits et grands. Prenez le temps de vous arrêter !

S'amuser en hauteur

Les enfants et leurs parents seront heureux de retrouver le Gulliver géant à côté du Mycorama. La structure autrefois en saules renaît sous la forme d'un parcours en légère hauteur. Avant de se déchausser pour reprendre contact avec la terre le long du sentier pieds-nus.



L'art, pour jouer et pour apprendre

Une fleur faite de bois

La Fleur Boréale est l'emblème du site. Mais qui réalise combien cette sculpture s'inscrit dans les thèmes proposés cette année? Sa structure en épicea le montre. Elle joue avec ses éléments colorés. Et son étang est riche de biodiversité. La promenade se fait méditative, en toute saison.



Un orme en lévitation

À côté de cet étang trône un orme majestueux. Ce grand arbre joue son rôle, tant dans la lutte contre le réchauffement climatique que dans la poésie. Mais Roger Hofstetter et son équipe prennent aussi la liberté de vivre l'arbre en apesanteur, avec une nouvelle sculpture.



Du sapin pour le cimetière

La Ville de Neuchâtel a pris le parti de planter une allée de sapins d'une couleur tout à fait inhabituelle, au-dessus de la Cité des lapins. Les arbres sont bleus, une teinte qui les rend tout à fait adéquats dans les cimetières. Assorti d'une réflexion poétique sur la mort, l'est du site d'Evologia propose un regard un peu moins vert, mais tout aussi plein de sens.

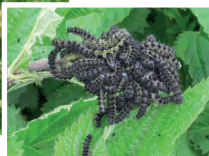


Corridor à papillons

Des artistes de l'atelier Espaces Verts d'Evologia ont travaillé l'osier...

Inspiré par l'Association Beau & Sauvage dans le Seeland, Pro Evologia veut préserver une partie de ses surfaces en les rendant accueillantes pour les papillons.

Ambassadeurs de charme de la biodiversité, ces insectes virevoltants sont en régression, par manque d'habitats et



de ressources. Qui aime les papillons doit supporter quelques orties, car de nombreuses espèces y pondent leurs œufs.

Dans ces espaces, l'entretien est adapté en privilégiant la flore indigène. Le but de cette démarche est aussi de sensibiliser les visiteurs, et espérons-le, d'initier une réflexion aboutissant à la création d'un réseau de jardins accueillants.



P'tit Parc des pailotes

Depuis bien des années, Pro Evologia invite dès le printemps, des compagnons de tous poils, et de nombreux emplumés...

Ces animaux provenant de la Colline aux lapins et des élevages régionaux viennent prendre de grandes vacances aux P'tit Parc des pailotes. L'herbe y est tendre et leur espace de vie fleurit bon la paille fraîche.

Cet endroit met en évidence que les œufs ne sortent pas des cartons des supers marchés, mais bien.... et que si la poule qui glousse les garde bien au chaud, il peut en sortir, oh merveille, de mignons poussins.

Ces sympathiques bestioles sont sans doute intriguées en observant les bipèdes que nous sommes, venus passer en ce lieu d'agréables moments de convivialité. Les enfants jouent, les parents papotent, et le temps semble y suspendre sa course...



Ateliers pédagogiques, jeux de piste et visites guidées

Plusieurs activités pour les classes, les familles et les groupes d'adultes ont été développées en collaboration avec le Parc Chasseral.

L'animation dans le jardin de la permaculture permet aux classes de découvrir, sur une demi-journée, la diversité des espèces qui y sont présentes grâce à différentes activités ludiques. Elle invite les élèves à se familiariser avec de nombreux milieux tout en goûtant des herbes aromatiques, en partant vers « une chasse aux petites bêtes » ou encore en observant les animaux des étangs.

Cette année, un nouveau jeu de piste vient s'ajouter aux trois parcours existants. Aux côtés d'Orion le Machaon, on y apprend le cycle de vie du papillon en résolvant des puzzles ou en se transformant en chenille le long du sentier pieds-nus. Cette offre s'adresse aux enfants dès 4 ans et est à venir découvrir en classe ou en famille.





UN ÉTÉ À EVOLOGIA

27 avril - 27 octobre 2024

Espace Abeilles, le Rucher didactique – *JOURNÉE DES AB*

Le P'tit Parc des pail

La Colline aux lapins avec Le Lak

23 mai



Conférence « Les papillons »

31 juillet



Fête nationale

18 mai - 27 octobre

Les Jardins Extraordinaire
Le Verger en Permacult

5 - 14 juillet

*Poésie
en arrosoir*



21 août



*Billets en vente en lig
ou à Evologia*



Cernier

ABEILLES ET DES POLLINISATEURS LE 25 MAI

Mailloles

Labyrinthe en osier

Accès
libre

11 au 15 décembre
Mycorama



Marché de Noël

Les Fleurs, La Fleur Boréale
Culture, Mini Swin Golf

août - 1^{er} septembre

**LES JARDINS
MUSICAUX**
16 AOÛT 2024
- 1 SEPTEMBRE

26 et 27 octobre - Mycorama



Abrès

ligne

Marché des produits du terroir

24 - 25 août

Marché du terroir, marché
bio & itinérant, restauration
et diverses animations

Abrès



POÉSIE EN ARROSOIR

22^E FESTIVAL

DU 5 AU 14 JUILLET 2024
À EVOLOGIA / CERNIER (NE) / SUISSE



MEGOM.CH

FESTIVAL POÉSIE EN ARROSOIR – 22^{ÈME} ÉDITION

BARBARA PRAVI

Concert exceptionnelle de la révélation féminine des Victoires de la Musique 2022

FORCE P

La Compagnie Poésie en arrosoir part à la recherche de la mystérieuse force qui serait, dit-on capable de sauver le monde.

SUM SICCUS

Concert-apéritif par la Compagnie de l'Ovale. En collaboration avec Neuchâtel Vins et Terroir

BLEU PISCINE

Un spectacle pour apprendre à respirer sous l'eau par la Compagnie Miriofil (Morgane Frund)

DISPERSÉS

Sur la route des poèmes dispersés de Jack Kerouac par le Rust Roest Collectif

LETTRES À HU(8)MAINS

Spectacle épistolaire avec Edmée Fleury, Pascal Rinaldi, Denis Alber et Manuella Maury

VENT DEBOUT

Spectacle de marionnettes tout public par la Compagnie Des Fourmis dans la Lanterne.

GOVRACHE - APAGOGIE

Le retour de l'artiste qui slame le beau et scande l'absurde.

CABARET DADAÏSTE

La poésie surréaliste de Guérasim Luca par le Studio d'Action Théâtrale

L'ÉROTISME DE VIVRE – CATHERINE RINGER

La poésie à fleur de peau d'Alice Mendelson par la chanteuse des Rita Mitsouko

CHAIR VIVE

La poésie bouleversante de Grisélidis Réal par Audacia Cie et Ananka Cie

TRANS*MISSION POÉTIQUE

Célébration joyeuse et poétique de la filiation queer par Les Filoues

L'HEURE D'ÉTÉ – LOUISE O'SMAN

Le talent exceptionnel d'une jeune chanteuse française.

Informations, réservations, vente en ligne dès le 27 avril [www.poesieenarrosoir.ch]

Billets en vente à Evologia dès le 2 mai [rue de l'Aurore 6, 2053 Cernier, 032 889 36 05]

Restauration créative par la Terrassiette



LES JARDINS MUSICAUX

16
AOÛT 2024
- 1^{er} SEPTEMBRE



GRANGE AUX CONCERTS, EVOLGIA, CERNIER
PARC RÉGIONAL CHASSERAL, PARC DU DOUBS



Direction artistique: **Valentin Reymond**

GRANGE AUX CONCERTS – Evologia, Cernier, Neuchâtel

Coup d'envoi – Cérémonie officielle (entrée libre)

On Wenlock Edge – Vaughan Williams – Schostakovitch | *Richter – Ovrutsky – Reymond – OJM*
Lux aeterna – Duo Zamengo – Mercier

Les Temps modernes – Chaplin | *Reymond – Orchestre des Jardins Musicaux* (ciné-concert)

Black Angels – Beethoven – Webern – Crumb | *Quatuor Béla* (diffusion RTS en direct)

Chemirani, percussions persanes – Bijan et Keyvan Chemirani (diffusion RTS en direct)

Ce petit ange qui chante – Monteverdi | *Giardina – La Sestina* (CDN)

Jeux d'enfants – Ibert – Bizet – Kabalevsky – Gerschwin | *Solistes de l'OJM*

On Wenlock Edge – Vaughan Williams – Schostakovitch | *Richter – Ovrutsky – Reymond – OJM*

Sacrée musique – Rossini | *Meloni – Haug – Richter – Ortega – Reymond – La Sestina*

La Truite à la Truite – Schubert | *Trio Shelliak – Jüdt – Lima de Almeida – Meinen* (Champ-du-Moulin)

Les Égarés | Sissoko – Segal – Parisien – Peirani

Till Eulenspiegel – Poulenc – Hindemith – Berio – Strauss | *Ensemble Ouranos*

MAA – Saariaho | *Nouvel Ensemble Contemporain*

Hiroshima – Vaughan Williams – Penderecki – Honegger | *Reymond – OJM – HEM*

Les Sept Péchés capitaux – Weill – Ligeti | *Sun – Kirby – Patterson – Johnston – Różycki – Gillot – OJM*

Héraklès – Riley – Ligeti | *Ensemble EOLE*

Messe blanche – Scriabine (sonates op. posth., 7, 8) | *Karpova – Andreev – Bedoeva – Tsukada*

Présentation des *Sonates pour piano par le Pr Tomasz Herbut* (Couvert de la Grange – entrée libre)

Messe noire – Scriabine (sonates 2, 3, 5, 9) | *Karpova – Bedoeva – Tsukada*

Vers la flamme – Scriabine (sonates 1, 4, 6, 10) | *Karpova – Andreev – Bedoeva – Tsukada*

Bal(l)ades... PARC RÉGIONAL CHASSERAT ET PARC DU DOUBS

Évilard-Macolin découverte: **Une commune qui a renoncé aux pesticides**

concert: **Ametsa** | *Keravec – Achary*

Les Breuleux découverte: **Carrière et environnement, des mesures novatrices**

concert: **Sacrée musique** – Rossini | *Meloni – Haug – Richter – Ortega – Saunier – Krajka – Françoise – Reymond – La Sestina*

Saint-Imier découverte: **Saint-Imier, une ville ouvrière**

ciné-concert: **Les Temps modernes** – Chaplin | *Reymond – OJM*

Twann découverte: **Dürrenmatt côté jardin**

concert: **Le Clavier bien tempéré** – Bach | *Stern*

Rondchâtel découverte: **La Légende du Taubenloch**

concert: **Hiroshima** – Vaughan Williams – Penderecki – Honegger | *Reymond – Orchestre des Jardins Musicaux – HEM*

La Chaux-d'Abel découverte: **Le Chaux-d'Abel, un fromage qui fait de la résistance**

concert: **Saadet Türköz**

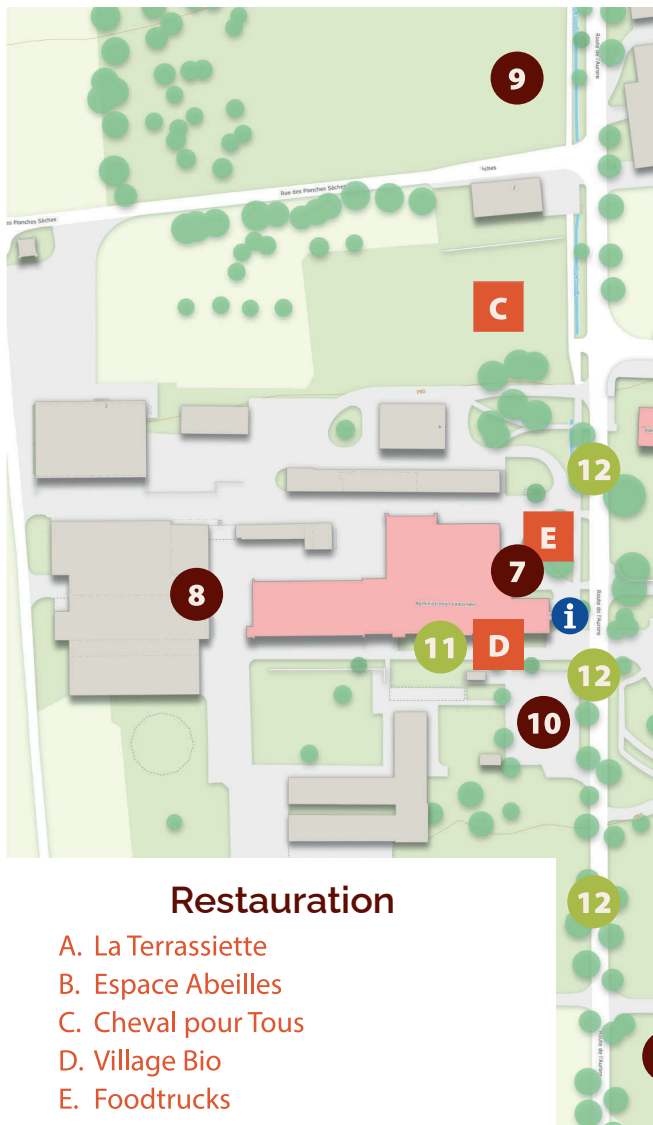
CINÉMATHÈQUE SUISSE, cinéma Capitole, Lausanne

Les Temps modernes – Chaplin | *Reymond – Orchestre des Jardins Musicaux* (ciné-concert)

Fête la Terre

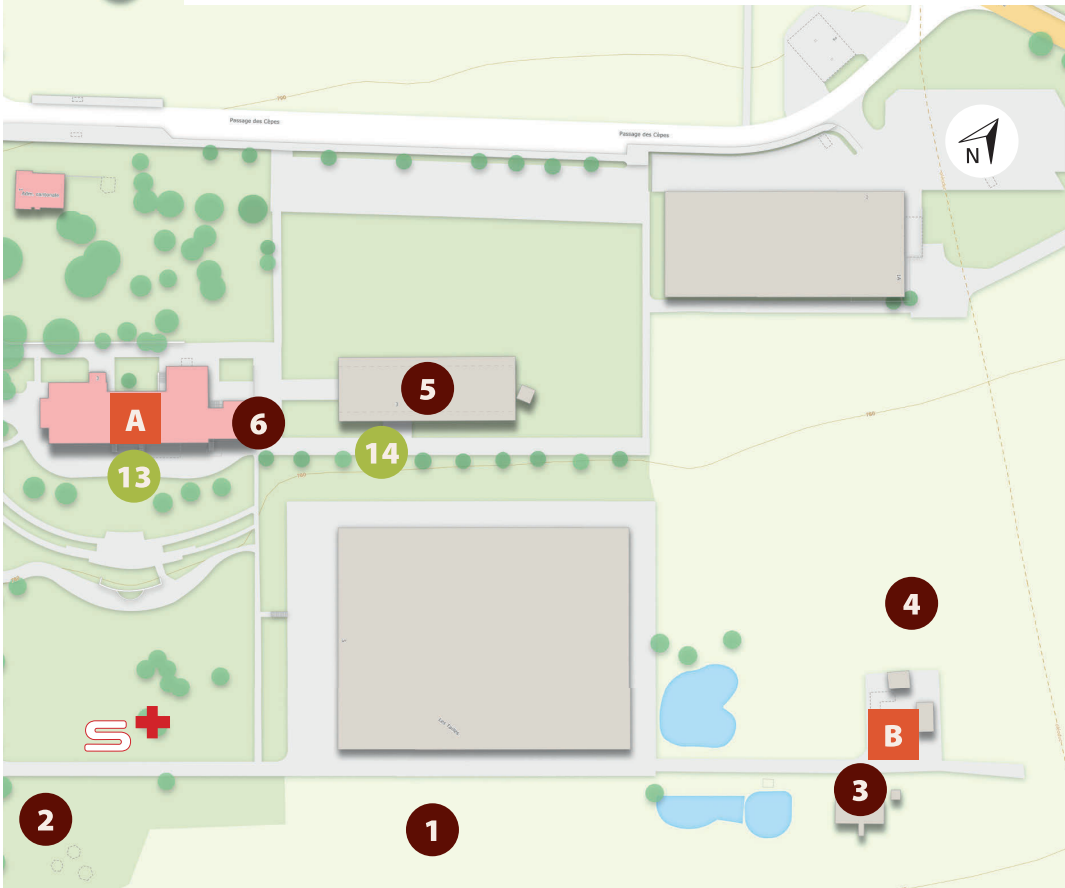
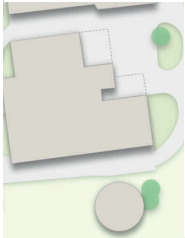


Plan de la manifestation



24 et 25 août

1. Animations agricoles
2. P'tit Parc des paillotes
3. Espace Abeilles
4. Colline aux lapins
5. Mycorama
6. Tractorama
7. Laines d'ici
8. Grange aux Concerts
9. Permaculture
10. Carrousels
11. Village Bio
12. Marché itinérant
13. Marché du terroir
14. Marché associatif



Plan sous réserve de modifications

Une année 2024 agricole et ludique



Fête la Terre, c'est un rendez-vous incontournable entre la ville et la campagne sur le site d'Evologia. L'agriculture neuchâteloise y invitera la population du 23 au 25 août pour une meilleure sensibilisation du grand public à ses préoccupations et à ses techniques. Un jardin des cultures prendra ainsi place sur le pré Sud du site, pour valoriser divers produits cultivés au Val-de-Ruz. L'élevage bovin y montrera toute sa force et chacun pourra s'initier à la conduite de véhicules agricoles. Les organisateurs de Fête la Terre accueilleront aussi les traditionnels stands des forains, le village bio au centre de la manifestation, ainsi que divers points de restauration. Diverses associations tiendront leurs stands devant le Mycorama. Le parking des véhicules sera organisé à l'ouest du site. Il est toutefois recommandé de prendre les transports publics pour se rendre à Cernier.



viteos

Ensemble, construisons un avenir durable.

Espace Abeilles



ESPACE ABEILLES Evologia 2053 Cernier

Visite libre
7j / 7j
10h00 - 17h00

Visite guidée
sur rendez-vous

Boutique
mercredi
14h00 - 17h00

weekend
10h00 - 17h00

ruches vitrées
démonstrations
animations

OUVERTURE
DU 27 AVRIL AU 27 OCTOBRE 2024
www.espaceabeilles.ch

Espace Abeilles, une exposition où vous pourrez découvrir le monde fascinant de ces insectes. Depuis que l'humain a mis un doigt dans le miel et l'a porté à sa bouche, il a fait de cet insecte un compagnon de route. Vous pourrez observer le travail des abeilles dans des ruches vitrées ainsi qu'en visionnant nos petits films.

Espace Abeilles est aussi un lieu qui se veut accueillant pour le vivant dans un sens large, en laissant la nature s'exprimer, du végétal à tout ce qui marche ou vole.

Nous avons à cœur de transmettre ces valeurs, ces connaissances dans un environnement souvent malmené par les activités humaines.

Dans notre petite oasis, la nature a le sourire...

La Colline aux lapins

Les lapins se plaisent toujours à Evologia, et en particulier dans l'espace qui leur est dévolu et aménagé au nord du rucher d'Espace Abeilles. Le site est davantage végétalisé et la Cité des lapins, à découvrir au centre d'un labyrinthe de saules, est enrichie de panneaux didactiques.

Il est également possible de visiter librement la Cité des lapins et les enclos extérieurs pour voir les lapins vaquer à leurs occupations quotidiennes. Les meilleurs moments pour les observer sont le matin et en fin d'après-midi.

Le refuge, aménagé par l'association, continue à y développer son activité d'information et d'accueil de lapins abandonnés. Les bénévoles du refuge didactique proposent, sur rendez-vous, des visites personnalisées et des activités de découverte de ces petits animaux attachants et malins aux plus petits et à toute personne intéressée à plonger dans le terrier.



Infos pratiques

Visites guidées du refuge et de la Cité sur demande :

076 496 03 42

ou elena@lacollineauxlapins.info

Tarifs :

Pour les groupes annoncés

CHF 5.- par personne

L'Atelier Créations d'Evologia

L'Atelier Créations d'Evologia est spécialement destiné à mettre en œuvre des mesures de réinsertion socio-professionnelles. Celles-ci permettent à toute personne ayant eu un accident dans son parcours de vie de lui redonner un sens avant d'entreprendre une démarche en vue de la reprise d'une activité professionnelle.



Gilles Botteron et Raphaël Tschantz en sont les animateurs. Leur investissement dans cette mission leur procure de nombreuses réussites dans le respect des valeurs humaines.



INFORMATIONS TOURISTIQUES



LA PORTE OUEST DU PARC CHASSERAL

Evologia, porte ouest du Parc Chasseral, partage avec lui une même perspective de promotion économique, culturelle et sociale. Celle d'un même développement durable intégrant de manière optimale la prise en considération des activités et des besoins fondamentaux de l'humain et la protection de son environnement naturel et bâti comme de ses ressources.

UNE BASE IDÉALE DE RANDONNÉES, UN POINT TOURISTIQUE

Situé au milieu du canton de Neuchâtel, aisément accessible à pied, à vélo, en transports publics ou en voiture, Evologia constitue une base idéale pour faire du tourisme vert à travers le Pays des Trois-Lacs. Outre un point d'information touristique, Evologia est aussi l'un des points de départ et d'arrivée des Chemins chouettes d'Espace Val-de-Ruz.



**exprime toute sa gratitude à celles et ceux
qui soutiennent la saison 2024**



Suivez-nous sur www.parc-evologia.ch !

